

PRESSEMITTEILUNG

Mai 2024

Den Prozessablauf im Griff**Webinare für mehr Produktivität beim Spritzgießen**

Mit einer neuen Webinar-Reihe macht WITTMANN fit in Sachen Zyklusablaufprogrammierung. Das Angebot richtet sich an Lohnspritzgießer, die ihre Produktionsanlagen in kurzen Abständen an immer wieder neue Herausforderungen anpassen müssen.

Mit einem Zeitinvest von nur zwei Stunden erlernen die Teilnehmerinnen und Teilnehmer der Webinare, wie sie auf Basis eines Standard-Prozessablaufs mit Hilfe von SmartEdit viele Sonderfunktionen über eine Touchbedienung sehr einfach und schnell programmieren und in den Ablauf integrieren können. Sonderfunktionen sind zum Beispiel zusätzliche Kernzugabläufe, die nicht von der freien Kernzugprogrammierung abgedeckt werden, das Ansteuern von Luftventilen, das Einstellen von Verzögerungszeiten oder das Setzen von Ausgangssignalen zum Ansteuern einer externen Kühlung.

Rüstzeiten auf Minimum reduzieren

Die visuelle, Icon-basierte Zyklusablaufprogrammierung SmartEdit, die zum Serienumfang aller WITTMANN Spritzgießmaschinen mit B8-Steuerung gehört, ermöglicht es, auf dem Maschinendisplay aus einem Sequenz-Menü eine individuell definierte Gesamtsequenz zusammenzustellen. Die Touch-Bedienung und die Drag-&-Drop-Funktion machen es besonders einfach, den Prozessablauf an die individuellen Anforderungen der jeweiligen Anwendung anzupassen. Der Prozessablauf wird in einem Knotendiagramm sehr übersichtlich dargestellt. Er lässt sich in einem Trocken-Test auf seine Plausibilität überprüfen, bevor der Ablauf in die Serienproduktion übernommen wird.

SmartEdit reduziert auf diese Weise die Rüstzeit, erhöht die Verfügbarkeit der Spritzgießmaschinen und steigert damit deutlich die Produktivität in der Spritzgießverarbeitung.

In nur zwei Stunden zum Ziel

Die Webinare finden jeweils am Vormittag von 8:30 bis 10:30 Uhr in deutscher Sprache statt. Erfahrene WITTMANN Trainer führen in das Thema ein und beantworten die Fragen der Teilnehmerinnen und Teilnehmer. Die Webinar-Gebühr beträgt 200 Euro pro Firma, unabhängig davon, wie viele Personen aus der Firma teilnehmen.

Die nächsten Termine sind:

- 10. Juni
- 17. Juni
- 20. Juni

Weitere Termine werden auf der WITTMANN Website bekanntgegeben:

[Schulung | WITTMANN Group \(wittmann-group.com\)](https://www.wittmann-group.com)

Für weitere Informationen und für die Anmeldung steht auch das Team von WITTMANN in Meinerzhagen zur Verfügung:
schulungen-meinerzhagen@wittmann-group.com

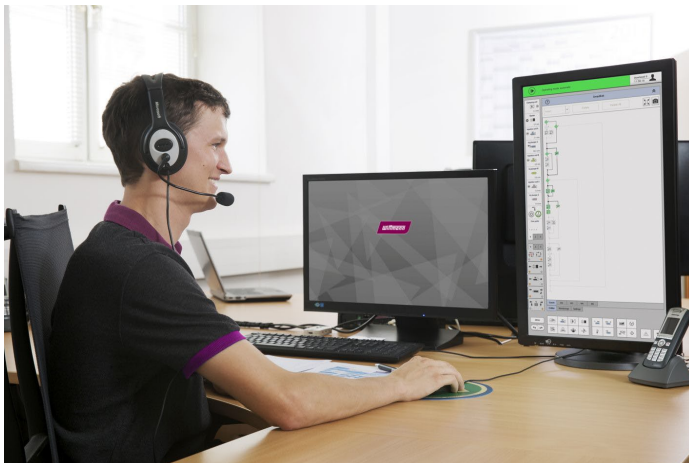


Abb.: SmartEdit reduziert die Rüstzeit und erhöht die Anlagenverfügbarkeit. Im Webinar lernen die Teilnehmer, wie sie mit Hilfe von SmartEdit Sonderfunktionen einfach und schnell in den Zyklusablauf integrieren.

Bild: WITTMANN

Die WITTMANN Gruppe

Die WITTMANN Gruppe ist ein weltweit führender Hersteller von Spritzgießmaschinen, Robotern und Peripheriegeräten zur Verarbeitung unterschiedlichster Arten plastifizierbarer Materialien. Die Unternehmensgruppe hat ihren Hauptsitz in Wien, Österreich, und besteht aus zwei Haupt-Geschäftsbereichen: WITTMANN BATTENFELD und WITTMANN. Im Sinne der Konzepte von Umweltschutz, Ressourcenschonung und Kreislaufwirtschaft beschäftigt sich die WITTMANN Gruppe mit fortschrittlicher Prozesstechnologie für höchste Energieeffizienz im Spritzgießprozess sowie mit der Verarbeitung von Standardmaterialien und Materialien mit hohem Anteil an Rezyklat und nachwachsenden Rohstoffen. Die Produkte der WITTMANN Gruppe sind auf die horizontale und vertikale Integration in eine Smart Factory ausgelegt und können untereinander zu einer intelligenten Produktionszelle verbunden werden.

Gemeinsam betreiben die Unternehmen der Gruppe zehn Produktionswerke in sechs Ländern, und mit ihren 36 Standorten sind die zusätzlichen Vertriebsgesellschaften auf allen wichtigen Industriemärkten der Welt vertreten.

WITTMANN BATTENFELD verfolgt den weiteren Ausbau seiner Marktposition als Spritzgießmaschinen-Hersteller und Anbieter moderner umfassender Maschinenteknik in modularer Bauweise. Das Produktprogramm von WITTMANN umfasst Roboter und Automatisierungsanlagen, Systeme zur Materialversorgung, Trockner, gravimetrische und volumetrische Dosiergeräte, Mühlen, Temperier- und Kühlgeräte. Der Zusammenschluss der einzelnen Bereiche unter dem gemeinsamen Dach der WITTMANN Gruppe ermöglicht eine nahtlose Integration. – Zum Vorteil der Spritzgießverarbeiter, die in verstärktem Maß ein reibungsloses Ineinandergreifen von Verarbeitungsmaschine, Automatisierung und Peripherie nachfragen.

Kontakt:

WITTMANN BATTENFELD Deutschland GmbH

Werner-Battenfeld-Straße 1

58540 Meinerzhagen

Deutschland

Tel.: +49 2354 72-0

empfang@wittmann-group.com

www.wittmann-group.com